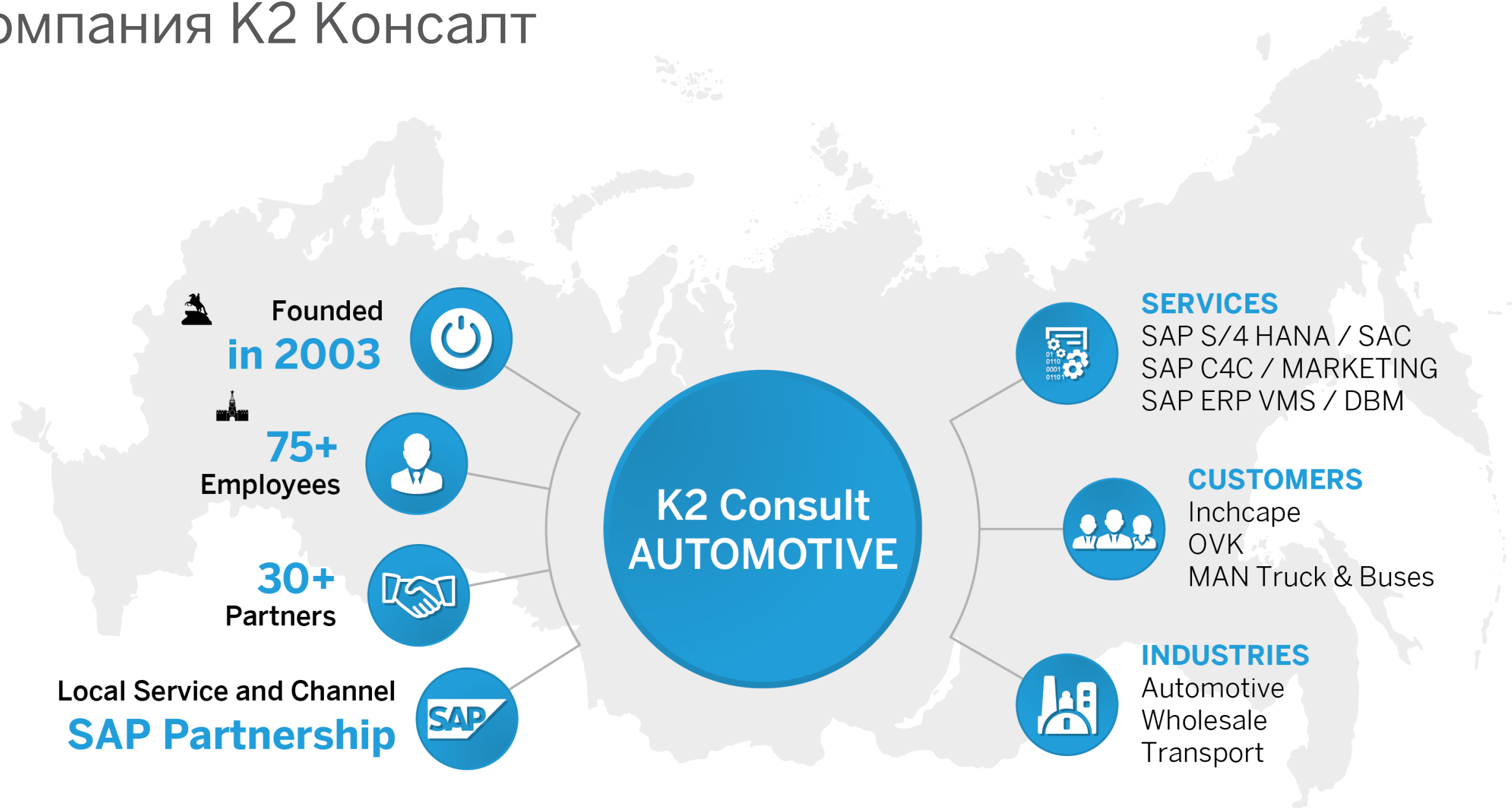


# Построение аналитической и операционной системы управления парком ЖД-вагонов с подключением IoT

# Компания К2 Консалт



# Для чего это нужно?

Актуальность решения подтверждает:

- Лоскутное одеяло учетных систем по основным средствам (вагонам)
- Отсутствует единое окно для управления основными ресурсами компании
- Нет актуальной информации по ним
- Отсутствуют удобные интерфейсы
- Не хватает единой аналитики по основным ресурсам



# Что это дает?



Решение дает следующие преимущества:

- Консолидация информации по ключевым ресурсам компании в одном окне
- Интеграция с SAP и любыми другими системами
- Доступная аналитика по утилизации ресурсов и их эксплуатации
- Новые аналитические разрезы для управления сделками, грузами и сервисным обслуживанием
- Единый гибкий интерфейс




Авторизация

Логин: K2CONSULT

Пароль: .....

Язык: RU

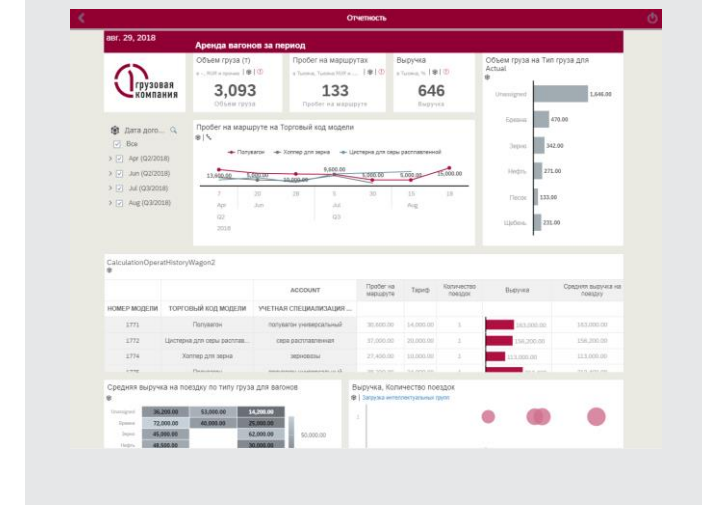
 Авторизоваться

 Регистрация

# Как это выглядит?

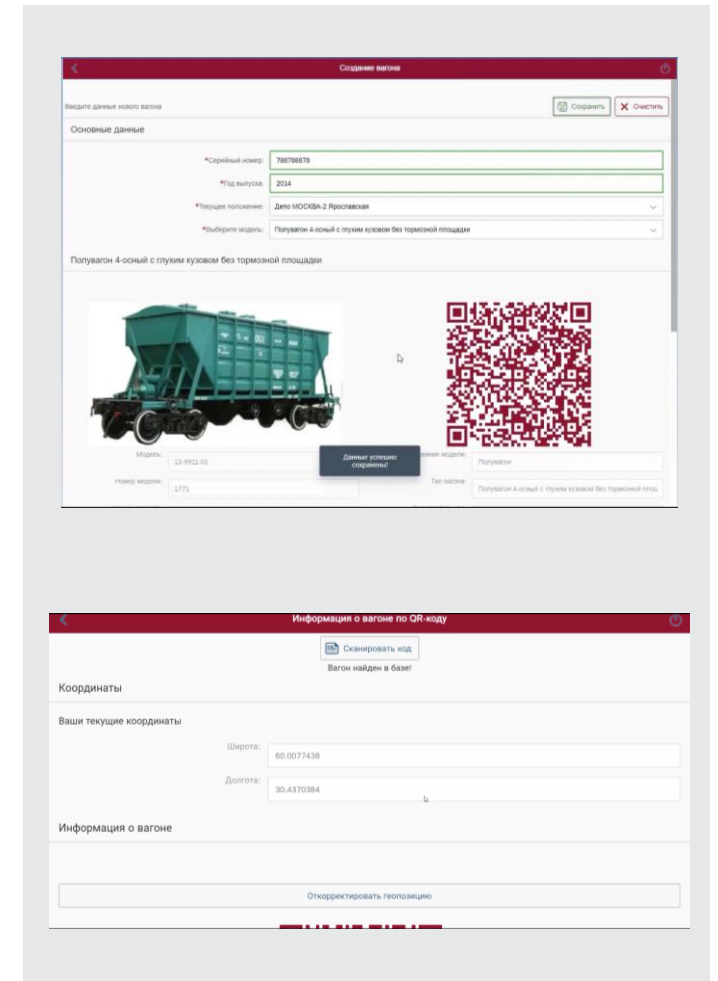
- Единая карточка вагона
  - Основные характеристики
  - История обслуживания
  - История эксплуатации и другое
  - Текущие параметры
- Поиск и работа с отдельными вагонами
- Аналитический функционал
  - Дэшборд по эксплуатации подвижного состава
  - Аналитика по утилизации и коммерческой составляющей

История эксплуатации					
Номер договора аренды	Дата начала аренды	Дата окончания аренды	Тип груза	Протяженность маршрута	Сумма по договору
10 000 0001	Thu Jul 05 2018 03:00:00 GMT+0300 (Москва, стандартное время)	Tue Apr 02 2019 03:00:00 GMT+0300 (Москва, стандартное время)	Зерно	3500 км	9000 тыс RUB
10 000 0002	Sat Apr 07 2018 03:00:00 GMT+0300 (Москва, стандартное время)	Thu May 16 2019 03:00:00 GMT+0300 (Москва, стандартное время)	Зерно	2500 км	1000 тыс RUB
10 000 0003	Wed Jun 20 2018 03:00:00 GMT+0300 (Москва, стандартное время)	Fri May 31 2019 03:00:00 GMT+0300 (Москва, стандартное время)	Зерно	4300 км	7000 тыс RUB
10 000 0004	Wed Aug 15 2018 03:00:00 GMT+0300 (Москва, стандартное время)	Sat Aug 18 2018 03:00:00 GMT+0300 (Москва, стандартное время)	Нефть	2500 км	6000 тыс RUB
10 000 0005	Sat Aug 18 2018 03:00:00 GMT+0300 (Москва, стандартное время)	Mon Aug 20 2018 03:00:00 GMT+0300 (Москва, стандартное время)	Нефть	2500 км	7000 тыс RUB



# Как это работает?

- Привязка датчиков
  - Контроль перемещений, износа и других параметров
  - Дэшборд и уведомления
- Дополнительно каждому вагону присваивается уникальный QR-код
- По нему с обходчик с мобильного может открыть карточку и:
  - Принять состав
  - Внести технические данные
  - Подтвердить необходимость ремонта
- Благодаря этому удалось объединить операционный и аналитический функционал



# Почему SCP?

- От идеи до прототипа за несколько дней
- Быстродействие
- Наличие удобных сервисов
- Обширные возможности интеграции
- Гибкость ценообразования



# K2 Консалт

Каширский Андрей

+7 903 575 47 85

Andrey.Kashirskiy@k2consult.ru